

# Grande Lande (la)

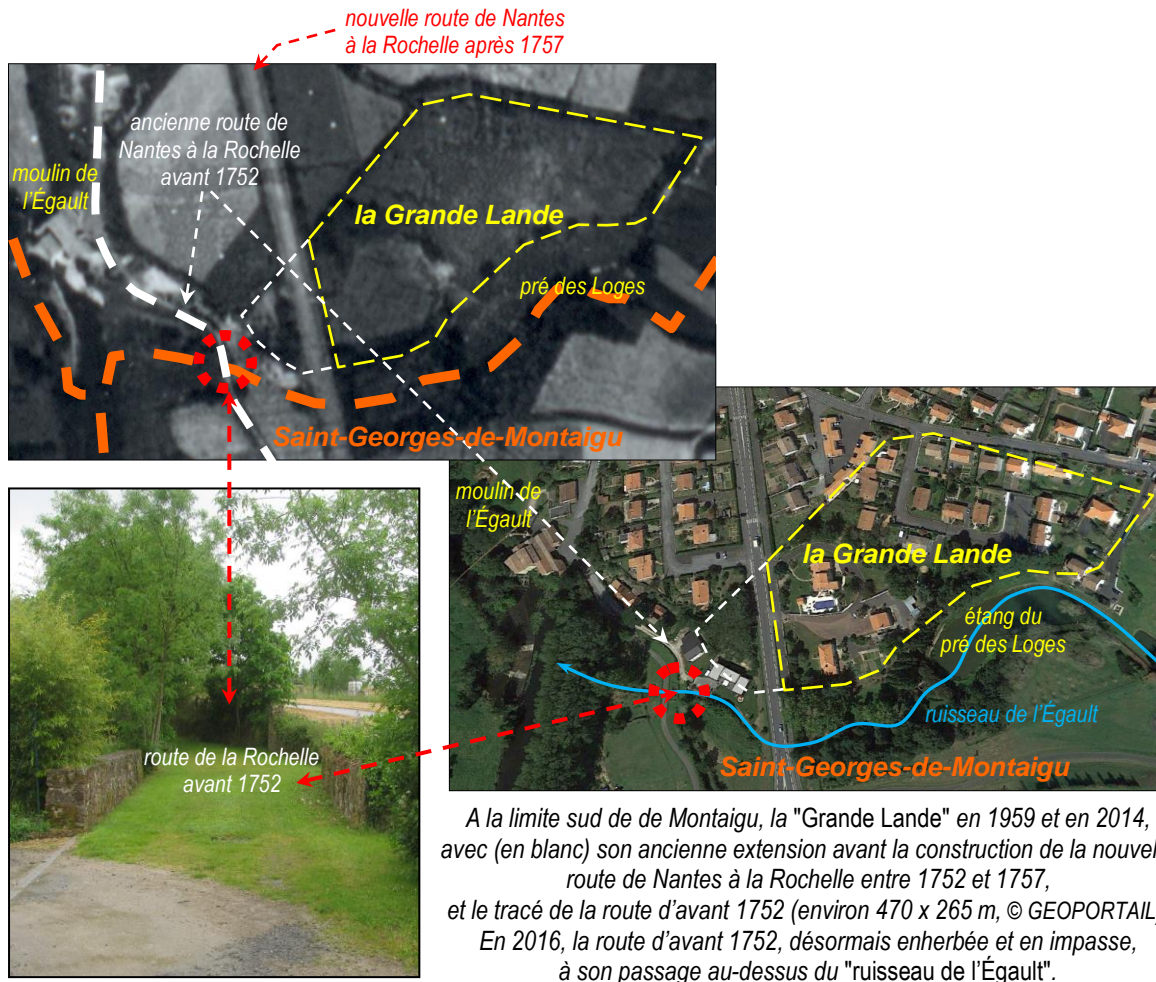
Type de site : terre agricole

Précisions de localisation géographique :

La "Grande Lande" était située au-dessus du "ruisseau de l'Égault", entre la "rue de la Crépelière" et le "boulevard Vincent Ansquer".

Cadastré Napoléonien (1814) : B 488, 489

Cadastré Moderne (2010) : Section AI



Histoire et archéologie :

Situés à proximité de la commune de Saint-Georges-de-Montaigu<sup>1</sup>, les terrains de la "Grande Lande" étaient, en 2012, entièrement occupés par des maisons construites une dizaine d'années plus tôt<sup>2</sup>.

Jusqu'à ce que ce terrain et les terrains voisins soient urbanisés, on retrouvait dans le dessin parcellaire le paysage antérieur à la construction entre 1752 et 1757 de la nouvelle "route royale" de Nantes à la Rochelle. Des vestiges de la route

d'avant 1752 existent encore aujourd'hui, c'est l'actuelle "rue de l'Égault". Elle séparait jusqu'à la Révolution, la paroisse de la Guyonnière de celle de "Saint-Jacques de Montaigu". Le long de la Maine, le "moulin de l'Égault" et les "terres de l'Hôpital", faisaient partie de cette dernière.

Alors que l'ancienne route de la Rochelle, ici bordée de murets de pierres sèches, avait une largeur de l'ordre de 5 m, la nouvelle route mesurait (et mesure toujours)<sup>2</sup> 60 pieds, soit 19,49 m.

Sources ou Références :

<sup>1</sup> Plan et état de sections du cadastre de 1814 (A.D.V. : 3 P 146).

<sup>2</sup> Relevés sur le terrain en 2012 et en 2016.