

Minière (chemin de la)

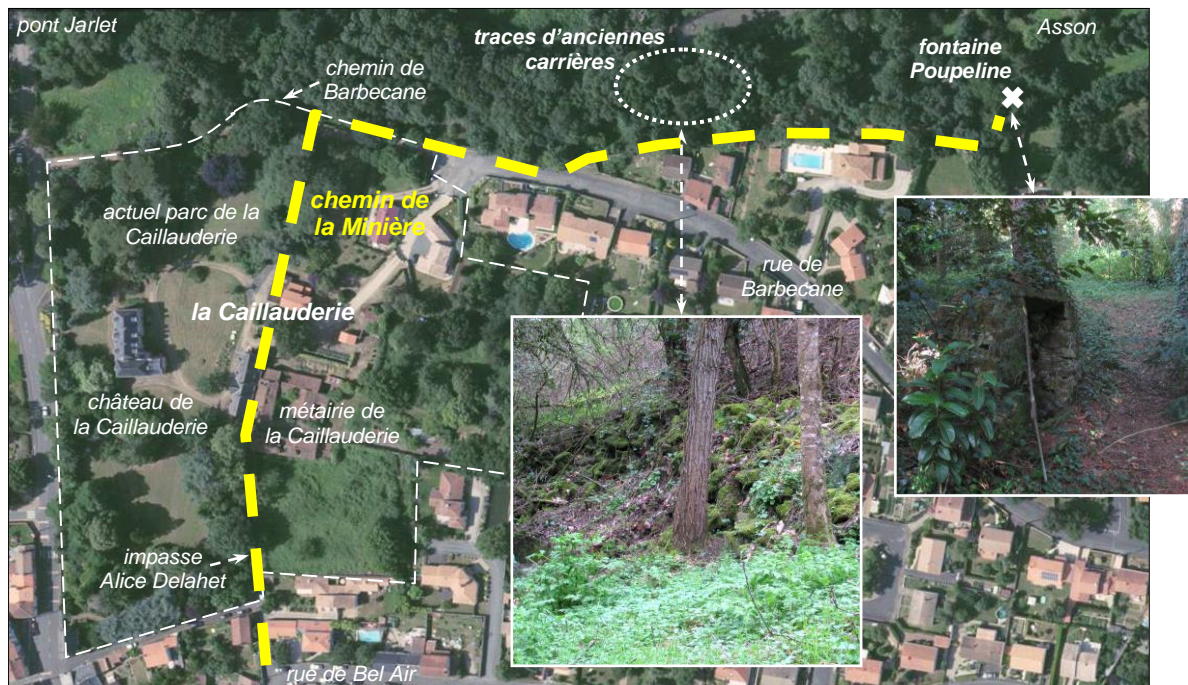
Type de site : voirie

Précisions de localisation géographique :

Le "chemin de la Minière" était situé à entre le "faubourg Saint-Jacques" et le "chemin de Barbecane", et traversait le "parc de la Caillauderie".

Cadastre Napoléonien (1814) : section B

Cadastre Moderne (2010) : section AH



Le "chemin de la Minière", entre le "[faubourg Saint-Jacques](#)" et le rebord du vallon de "[l'Asson](#)", la "[fontaine Poupeline](#)" et quelques traces d'une ancienne petite carrière (vue aérienne de Montaigu en 2014, environ 328 x 193 m ; photos en 2016 et 2017).

Histoire et archéologie

Du "chemin de la Minière"¹ il ne reste aujourd'hui que l'étroite et courte "impasse Alice Delahet". Il menait du "[faubourg Saint-Jacques](#)", à partir de la "[rue de Bel Air](#)" à de petites carrières situées sur le rebord du vallon de "[l'Asson](#)", puis se terminait à la "[fontaine Poupeline](#)".

Ces petites carrières étaient de celles qui permirent au fil des siècles de construire le "[faubourg Saint-Jacques](#)", leur site disparaît désormais par la végétation. Quant à la "[fontaine Pou-](#)

[peline](#)", toujours existante bien qu'inutilisée et pratiquement oubliée ; elle était la source d'eau potable utilisée par les habitants de ce quartier et bordait l'enclos de l'ancien "[couvent Notre-Dame de Saint-Sauveur](#)" qui, fondé au début du XVII^e siècle, occupait le fond du vallon de "[l'Asson](#)".

Ce "chemin de la Minière" fut intégré au cours du XIX^e siècle, pour partie à la propriété de "[la Caillauderie](#)" qu'il traversait, et pour partie au "[domaine du Rocher](#)" auquel il aboutissait.

Étymologie

Autrefois le terme de "minière" était à l'occasion utilisé dans le sens de "carrière" : ainsi Pier-

re Belon (1517-1564) parle-t-il au XVI^e siècle de "minières d'alun", "à veine découverte"².

Sources ou Références

- ¹ Fonds Dugast-Matifeux, *Doc. antérieurs à la Rév.* n°169 (Bibl. mun. de Nantes) : aveu rendu par René de May, seigneur du Plantis, le 5 avril 1639 (ce qui situe alors ce lieu sur la Guyonnière).
- ² Belon (Pierre), *Les observations des plusieurs singularitez & choses mémorables, trouvées en Grèce, Asie, Judée, Egypte, Arabie, & autres pays estranges*, 1555, livre 1, p.110.