

Petite Salade (la)

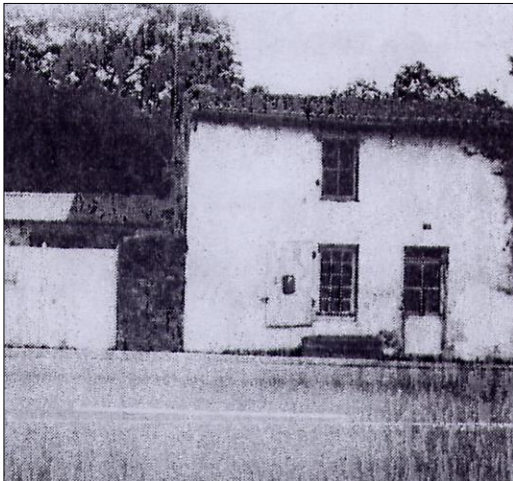
Type de site : exploitation agricole

Précisions de localisation géographique :

La "Petite Salade" était située le long à gauche de l'actuelle "avenue Villebois-Mareuil", à côté du cinéma "Caméra 5".

Cadastré Napoléonien (1814) : A 568

Cadastré Moderne(2010) : Section AC



En 1980, une photo de la "Petite Salade" dans le journal Ouest-France, à la veille de sa disparition et, à l'arrière, ses bâtiments agricoles en 1972 (photo Christian Suire).

En 2012, la base d'un mur avec une trace de porte et un petit bâtiment en arrière-plan, seuls vestiges restant de la "Petite Salade", l'exploitation agricole du "château des Rochettes".

Histoire et archéologie

La "Petite Salade", était l'exploitation agricole, destinée à pourvoir et à entretenir le domaine des "Rochettes". Ses terres, qui s'étendaient aussi de l'autre côté de la voie ferrée, ont constitué une partie de la zone industrielle nord de Montaigu en 1961.

Après 1980¹, le District de Montaigu décida d'acquérir les bâtiments de la ferme et les fit démolir pour créer un centre culturel, constitué d'une école de musique et d'un cinéma, le

"Caméra 5" (" 5 " car la Communauté de communes, appelée alors "District", était composée à cette date de cinq communes : Boufféré, la Guyonnière, Saint-Georges-de-Montaigu, Saint-Hilaire-de-Loulay, et Montaigu) qui fut inauguré le 30 octobre 1987².

En 2012, les seuls restes de la "Petite Salade" étaient un petit bâtiment ancien et quelques bases de murs à l'intérieur de l'enceinte du "parc des Rochettes".

Mentions

Jusqu'en 1809, cette zone faisait partie de la commune de Saint-Hilaire-de-Loulay.

Sources ou Références

¹ *Ouest-France*, 1980.

² *Bulletin du District de Montaigu*, n°19, 1987.